

استاندارد شهابفرطوس



شهابفرطوس

آخرین همراه با محصول شما

ESQC

شماره سند:

۲

ویرایش:

۱۴۰۲ / ۰۱ / ۰۱

تاریخ بازنگری:

دارد

سریال:

قرقره توپی (بادی) 500

قرقره بادی با فلانج ۵۰۰ میلیمتری



کاربردها

مناسب جهت سیم کابل، سیم شبکه و سیم آنتن

جنس

قابل تولید با مواد اولیه از پایه پلی اتیلن سنگین (HDPE)

حجم استاندارد سیم پیچ
۷۶۴۳۰ سانتی متر مکعب

قطر سوراخ مرکزی

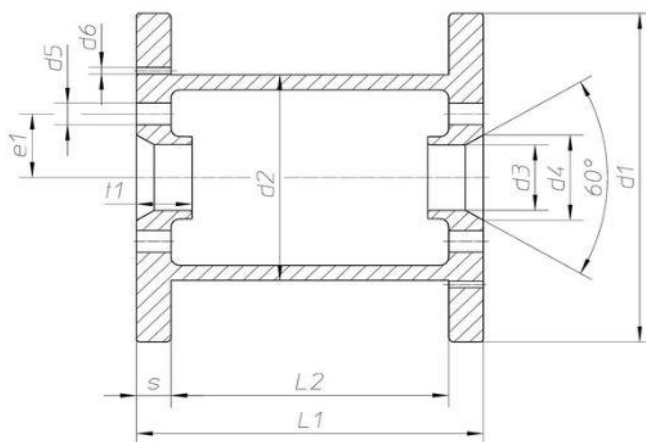
۶۹ میلیمتر



قرقره 500 بادی سه
قرقره بادی.pdf

اطلاعات فنی

Weight(gr)		S	L2	L1	D3	D2	D1
Grade 2	Grade 1						
Flange: 1800±50	Flange: 1680±80	28	430	486	69	150	500
Barrel: 1050±30	Barrel: 980±40						



+985135413300 shahabfartoos.com info@shahabfartoos.com

مشهد، شهرک صنعتی توس، فاز یک، بلوار تلاش شمالی، نبش خیابان هشتم، شماره ۴۷۳



تهیه کننده:	دارای سمت:	مدیر عامل:
-------------	------------	------------

استاندارد شهاب فرطوس



شهاب فرطوس

آخرین همراه با محصول شما

ESQC

۲

۱۴۰۲ / ۰۱ / ۰۱

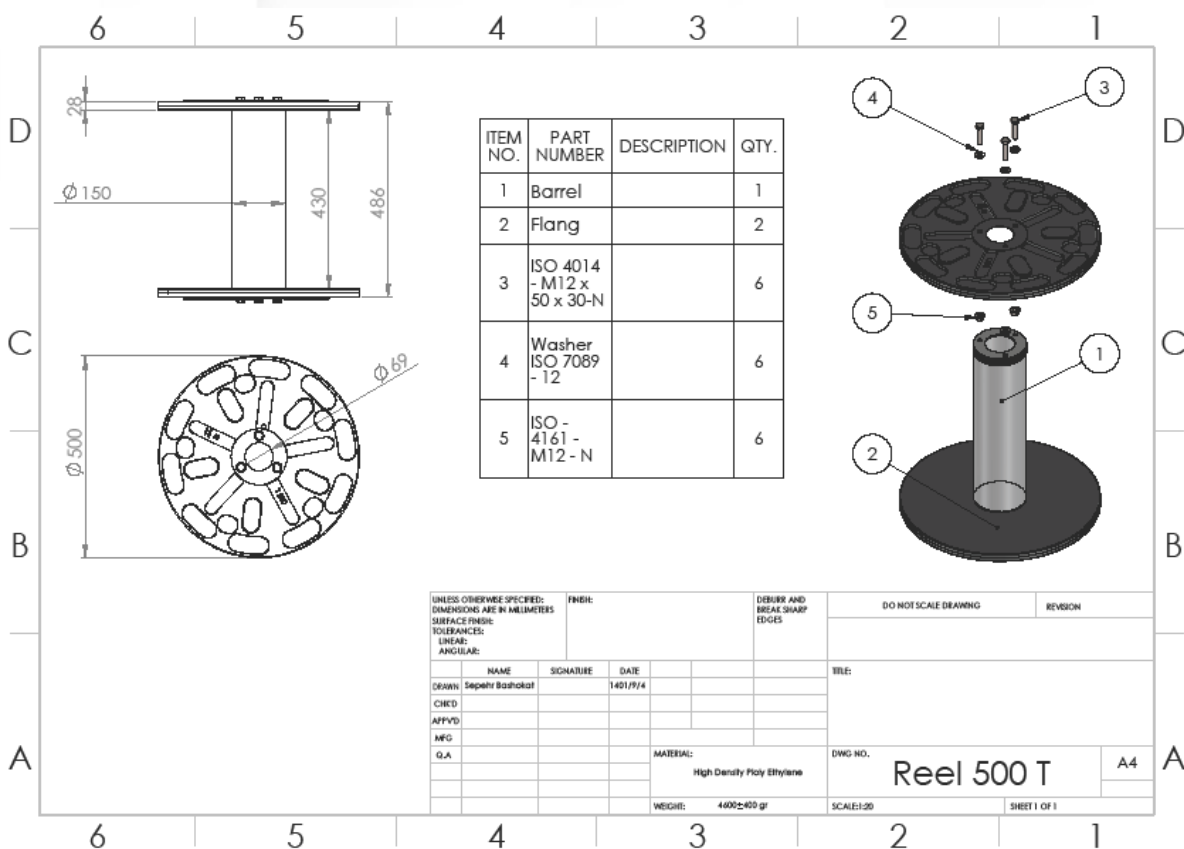
دارد

شماره سند :

ویرایش :

تاریخ بازنگری :

سریال :



اقلاب دخیل

فلانچ

اپراتور ابتدا لبه های روده را با دست صاف کرده و به داخل قسمت دمنده وارد میکند. پس از باد شدن به مقدار کافی، با استفاده از تیغ آنرا برش داده و منتظر میشود تا قالب بسته شود. با باز شدن قالب بکمک دسته تیغ خود، ابتدا حاشیه ی فلانچ پلیسه گیری شده و سپس ضایعه ی داخلی آن در میاید.



+985135413300 shahabfartoos.com info@shahabfartoos.com

مشهد، شهرک صنعتی توس، فاز یک، بلوار تلاش شمالی، نبش خیابان هشتم، شماره ۴۷۳



تهیه کننده :	دارای سمت :	مدیر عامل :
--------------	-------------	-------------

استاندارد شهابفرطوس



شهابفرطوس

آخرین همراه با محصول شما

ESQC

شماره سند:

۲

ویرایش:

۱۴۰۲ / ۰۱ / ۰۱

تاریخ بازنگری:

دارد

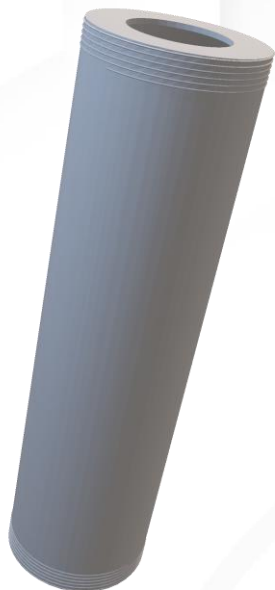
سریال:

استوانه

توسط اپراتور و مستقیماً از دستگاه تزریق گرفته میشود و سپس جهت پلیسه گیری آن اقدام میگردد.

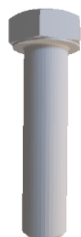
ابتدا پلیسه دو طرف سطح استوانه گرفته میشود و سپس پلیسه بین رزوه ها گرفته میشود.

باتوجه به استفاده از مواد نو در تولید این محصول، سرعت عمل در پلیسه گیری پیش از سرد شدن قطعه بسیار اهمیت دارد.



پیچ M8

جهت مونتاژ محصول از 6 عدد پیچ ISO 4014-M8 که از جنس آهن میباشد، و توانایی تحمل وزنی معادل با ۸۰ کیلوگرم را دارند، استفاده میشود. پیچ ها باید به ارتفاع ۲ سانتی متر برش بخورند و ابتدا واشر نرمال ISO 7089-M8 بمنظور جلوگیری از فرورفتگی پیچ در فلانچ، قرار میگیرد. در طرف دیگر، مهره خورشیدی بر روی پیچ بسته میشود.



مهره M8

در مونتاژ قرقره های ۵۰۰ مونتاژی از ۶ مهره سایز ۸ در یک طرف قرقره استفاده می شود. جنس مهره مورد استفاده در فرایند مونتاژ آهن به همراه لایه سطحی کروم بوده و رنگ آن سفید می باشد. همچنین قطر آن ۸ میلیمتر می باشد.



مهره خورشیدی M8

در مونتاژ قرقره ۵۰۰ مونتاژی از ۳ مهره خورشیدی سایز ۸ در یک طرف قرقره استفاده می شود. جنس مهره، آهن به همراه لایه سطحی کروم بوده و رنگ آن سفید می باشد. قطر و ضخامت این مهره، به ترتیب ۸ و ۷/۶ میلی متر می باشد.



واشر M8

واشر نرمال ISO 7089-M8 بمنظور جلوگیری از فرورفتگی پیچ آهنی در فلانچ پلاستیکی قبل از پیچ قرار میگیرد.



+985135413300

shahabfartoos.com

info@shahabfartoos.com

مشهد، شهرک صنعتی توس، فاز یک، بلوار تلاش شمالی، نبش خیابان هشتم، شماره ۴۷۳



تهیه کننده :	دارای سمت :	مدیر عامل :
--------------	-------------	-------------

استاندارد شهابفرطوس



شهابفرطوس

آخرین همراه با محصول شما

ESQC

۲

۱۴۰۲ / ۰۱ / ۰۱

دارد

شماره سند :

ویرایش :

تاریخ بازنگری :

سریال :

بسته بندی

بسته بندی (مونتاژ نشده) :

- جهت بسته بندی محصول، از کیسه های درجه یک به ابعاد ۸۰*۱۲۰ و به تفکیک ۲۰ عدد فلائچ در یک کیسه و ۱۲ عدد استوانه در کیسه دیگری بصورت مجزا بسته بندی میگردد.
 - مهره ۸ و مهره خورشیدی، در پلاستیک ضخیم بصورت مجزا بسته بندی شده و نزد مشتری ارسال میگردد.
- توجه: برچسب شناسه محصول بر روی کیسه های حاوی فلائچ و استوانه نصب می گردد.

S F T

Since 1990



+985135413300 shahabfartoos.com info@shahabfartoos.com

مشهد، شهرک صنعتی توس، فاز یک، بلوار تلاش شمالی، نبش خیابان هشتم، شماره ۴۷۳



تهیه کننده :	دارای سمت :	مدیر عامل :
--------------	-------------	-------------