

استاندارد شهابفرطوس



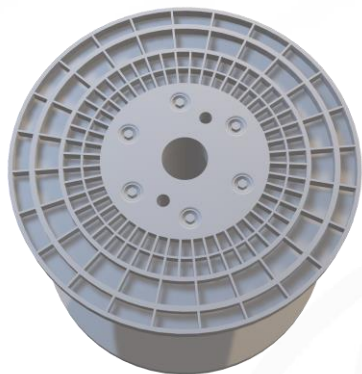
شهابفرطوس

آخرین همراه با محصول شما

ESQC شماره سند :
2 ویرایش :
1402 / 01 / 01 تاریخ بازنگری :
دارد سریال :

قرقره ساننی 630

قرقره مونتاژی با فلانچ 630 میلیمتری در مطابقت با استاندارد DIN 46395



کاربردها

مناسب جهت کابل های دیتا، کابل های فشار قوی و کابل های اکستروود شده

جنس

قابل تولید از پایه مواد اولیه درجه یک ABS

حجم استاندارد سیم پیچ
۸۸۸۴۰ سانتی متر مکعب

قطر سوراخ مرکزی

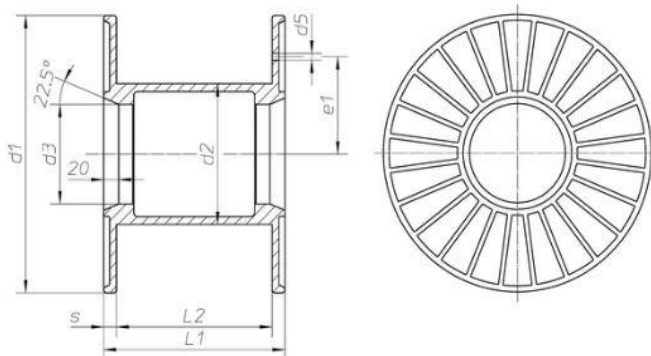
۱۲۷-۵۶ میلیمتر



Assem630s.pdf

اطلاعات فنی

وزن	فاصله مراکز سوراخ اصلی و جانبی	فاصله مراکز سوراخ های جانبی	قطر سوراخ های جانبی	Ø قسمت بچ خورده سوراخ مرکزی	حجم سیم پیچ V [cm ³]	ضخامت فلانچ S [mm]	فاصله بین فلانچ ها L2 [mm]	ارتفاع L1 [mm]	Ø سوراخ مرکزی d3 [mm]	Ø استوانه d2 [mm]	Ø فلانچ d1 [mm]
	E1 [mm]	d5 [mm]	d4 [mm]			25			56-127	315	630



+985135413300 shahabfartoos.com info@shahabfartoos.com

مشهد، شهرک صنعتی توس، فاز یک، بلوار تلاش شمالی، نبش خیابان هشتم، شماره ۴۷۳



تهیه کننده :	دارای سمت :	مدیر عامل :
--------------	-------------	-------------

استاندارد شهاب فرطوس



شهاب فرطوس

آخرین همراه با محصول شما

ESQC

2

1402 / 01 / 01

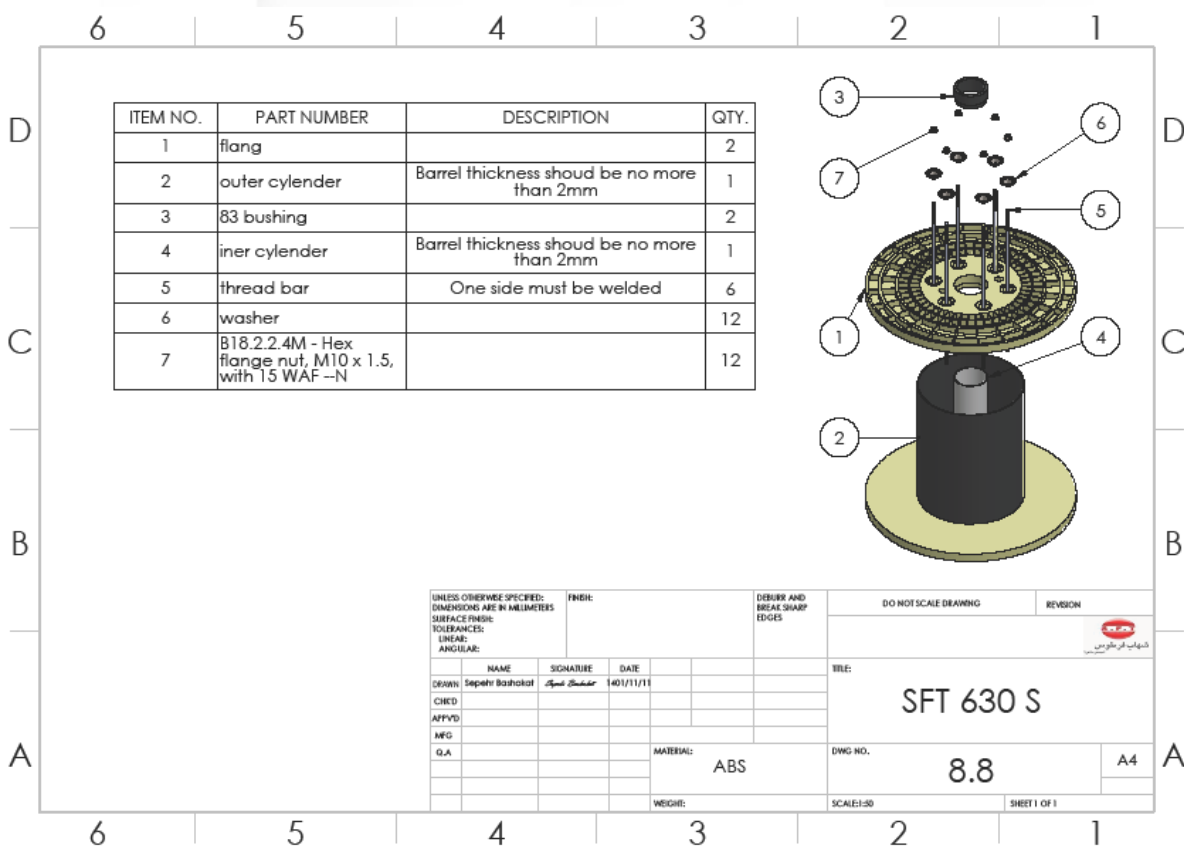
دارد

شماره سند :

ویرایش :

تاریخ بازنگری :

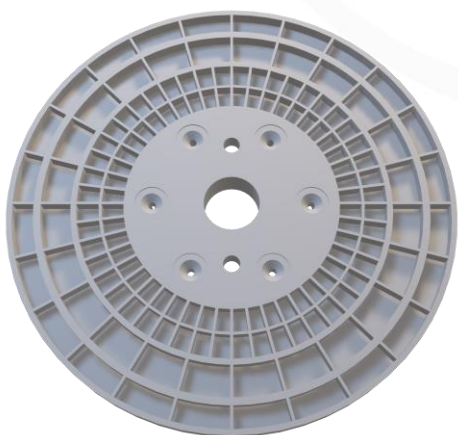
سریال :



اقلاب دخیل

فلانچ

عملیات تولید فلانچ قرقره سالنی 630 توسط دستگاه ماشین تزریق و در یک مرحله انجام می شود.



+985135413300 shahabfartoos.com info@shahabfartoos.com

مشهد، شهرک صنعتی توس، فاز یک، بلوار تلاش شمالی، نبش خیابان هشتم، شماره ۴۷۳



تهیه کننده :	دارای سمت :	مدیر عامل :
--------------	-------------	-------------

استاندارد شهابفرطوس



شهابفرطوس

آخرین همراه با محصول شما

ESQC

2

1402 / 01 / 01

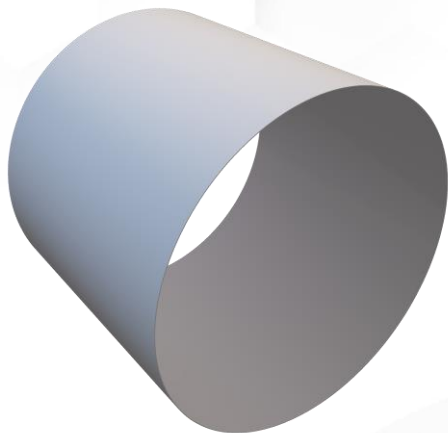
دارد

شماره سند:

ویرایش:

تاریخ بازنگری:

سریال:



استوانه خارجی (بارل)

جنس استوانه خارجی از ورق فولادی با ضخامت 2 میلیمتر و ارتفاع آن باید 3 میلیمتر (به منظور حفظ جا تراش) از درخواست مشتری بلندتر باشد. استوانه باید از داخل و خارج سرتاسر جوش خورده باشد و خارج آن نیز سنگ خورده باشد. بکمک یک فلانچ میتوان از دایره ای بودن سطح مقطع استوانه ها اطمینان پیدا کرد.



استوانه داخلی (لوله میانی)

یک عدد لوله میانی به قطر خارجی 75 یا 137 میلی متر (متناسب با اندازه بوش) و به ضخامت 2 میلیمتر طراحی شده است که با ارتفاعی متناسب با ارتفاع بارل و 16 میلیمتر بلندتر از آن (بدلیل پایین تر بودن محل قرارگیری استوانه داخلی نسبت به استوانه خارجی) در داخل استوانه خارجی قرقره مونتاژی تعبیه می گردد. جنس لوله 75 میلی متری PVC درجه 1 و لوله 135 میلی متری فولادی میباشد. محل اتصال ورق در چند نقطه جوش خورده می باشد.

بوش فلزی

بوش به کار رفته در این نوع محصول از جنس فلز چدن، با قطر مشخص شده 127 میلی متر و 56 میلی متر در دو نوع برجسته (قسمتی از بوش در بالای فلانچ) و هم سطح (هم سطح با فلانچ) تراشیده می گردد. مشخصات فیزیکی هر یک از بوش ها در در جداول زیر نشان داده شده است:



بوش همسطح	قطر داخلی D3 (mm)	قطر خارجی ناحیه میانی D2 (mm)	ضخامت بوش t (mm)	ارتفاع ناحیه قرار گرفته در فلانچ L4 (mm)	ارتفاع ناحیه میانی L5 (mm)
بوش 56	56	74	6	22	5



+985135413300

shahabfartoos.com

info@shahabfartoos.com

مشهد، شهرک صنعتی توس، فاز یک، بلوار تلاش شمالی، نبش خیابان هشتم، شماره ۴۷۳



تهیه کننده:	دارای سمت:	مدیر عامل:
-------------	------------	------------

استاندارد شهابفرطوس



شهابفرطوس

آخرین همراه با محصول شما

ESQC

2

1402 / 01 / 01

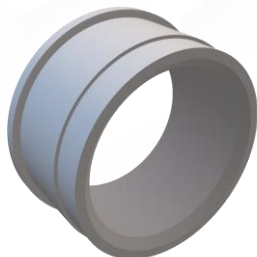
دارد

شماره سند :

ویرایش :

تاریخ بازنگری :

سریال :



ارتفاع ناحیه لبه دار	ارتفاع ناحیه قرار گرفته در فلانچ و استوانه	ضخامت بوش	قطر خارجی ناحیه قرار گرفته در فلانچ و استوانه	قطر خارجی ناحیه لبه دار	قطر داخلی	بوش لبه دار
L d (mm)	L u (mm)	t (mm)	D o 2 (mm)	D o 1 (mm)	Di (mm)	
5	68.5	6-7	68-70	75	56	بوش 56
4.5	22	4.5	136	148	127	بوش 127

پیچ خشکه (میله دو سر رزوه) سایز 10

جهت مونتاژ محصول از 6 عدد میله دو سر رزوه آهنی استفاده می شود است که توانایی تحمل وزنی معادل با 100 کیلوگرم را دارند. قطر میله 5 میلیمتر، و طول آن متناسب با طول استوانه برش خورده و از دو طرف به ترتیب 3 سانتی متر و 1 سانتی متر رزوه میشود.

مهیره M10

در مونتاژ قرقره های 630 مونتاژی از 6 عدد مهیره سایز 10 بر روی یکی از فلانچ های قرقره استفاده شده و مهرها به پیچ خشکه آهنی 10 جوش داده می شوند.

واشر قابلمه ای

نوعی واشر به شکل قابلمه با جنس فولاد است که تعداد 12 عدد از آن جهت قرار گرفتن در پیچ در هر دو طرف قرقره مورد استفاده قرار می گیرند. قطر داخلی، قطر خارجی و ضخامت آن به ترتیب 10 میلی متر، 36 میلیمتر و ضخامت آن 1/5 میلی متر می باشد.

+985135413300

shahabfartoos.com

info@shahabfartoos.com

مشهد، شهرک صنعتی توس، فاز یک، بلوار تلاش شمالی، نبش خیابان هشتم، شماره ۴۷۳



مدیر عامل :

دارای سمت :

تهیه کننده :

استاندارد شهابفرطوس



شهابفرطوس

آخرین همراه با محصول شما

ESQC

2

1402 / 01 / 01

دارد

شماره سند :

ویرایش :

تاریخ بازنگری :

سریال :

رنگ

جهت علامت گذاری پلمپ بودن محل پیچ و مهره و جلوگیری از زنگ زدن آنها، و همچنین رنگ زدن استوانه قرقره مونتاژی، از رنگ روغنی براق استفاده می شود.

بسته بندی

جهت بسته بندی، محصول ابتدا محصول در نایلون پلاستیکی با ضخامت 0/04 سانتی متر قرار گرفته و سپس در کارتن مقوایی بسته بندی می گردد. برگه شناسه محصول بصورت چاپ شده در برگه A5 به همراه کد رهگیری محصول مونتاژ شده، باید در گوشه سمت چپ دو طرف کارتن نصب گردد.

نام محصول	تعداد در نایلون پلاستیکی	ابعاد نایلون پلاستیکی (cm)	ضخامت نایلون پلاستیکی (cm)	تعداد در کارتن مقوایی	ابعاد خارجی کارتن مقوایی (متر (cm)	تعداد لایه های کارتن
قرقره 630 سالنی	1	127*100	0/04	4	64*64*47	3 لایه



+985135413300 shahabfartoos.com info@shahabfartoos.com

مشهد، شهرک صنعتی توس، فاز یک، بلوار تلاش شمالی، نبش خیابان هشتم، شماره ۴۷۳



تهیه کننده :	دارای سمت :	مدیر عامل :
--------------	-------------	-------------