

استاندارد شهابفرطوس



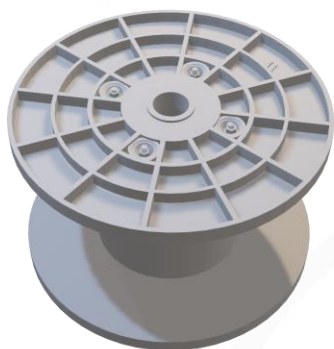
شهابفرطوس

آخرین همراه با محصول شما

ESQC شماره سند :
2 ویرایش :
1402 / 01 / 01 تاریخ بازنگری :
دارد سریال :

قرقره ساننی 500

قرقره مونتاژی با فلانچ 500 میلیمتری در مطابقت با استاندارد DIN 46395



کاربردها

مناسب جهت کابل دیتا، کابل فشار قوی و کابل های اکستروود شده

جنس

قابل تولید از پایه مواد اولیه درجه یک ABS

حجم استاندارد سیم پیچ
۴۶۳۸۷ سانتی متر مکعب

قطر سوراخ مرکزی

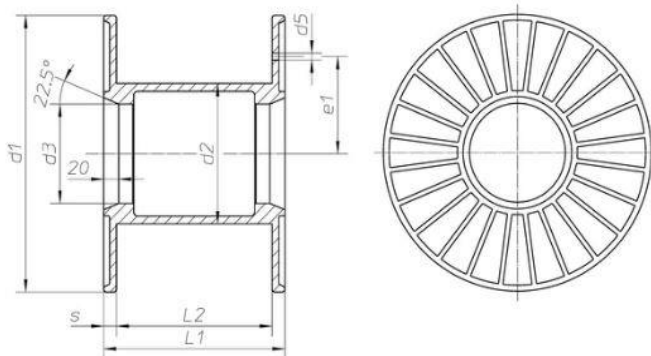
۵۶ میلیمتر



Assem500s.pdf

اطلاعات فنی

وزن	فاصله مراکز سوراخ اصلی و جانبی	فاصله مراکز سوراخ های جانبی	قطر سوراخ های جانبی	Ø قسمت بچ خورده سوراخ مرکزی	حجم سیم پیچ V [cm ³]	ضخامت فلانچ S [mm]	فاصله بین فلانچ ها L2 [mm]	ارتفاع L1 [mm]	Ø سوراخ مرکزی d3 [mm]	Ø استوانه d2 [mm]	Ø فلانچ d1 [mm]
9000±100	E1 [mm]	d5 [mm]	d4 [mm]	d4 [mm]	46387	20	L2 [mm]	L1 [mm]	56	250	500



+985135413300 shahabfartoos.com info@shahabfartoos.com

مشهد، شهرک صنعتی توس، فاز یک، بلوار تلاش شمالی، نبش خیابان هشتم، شماره ۴۷۳



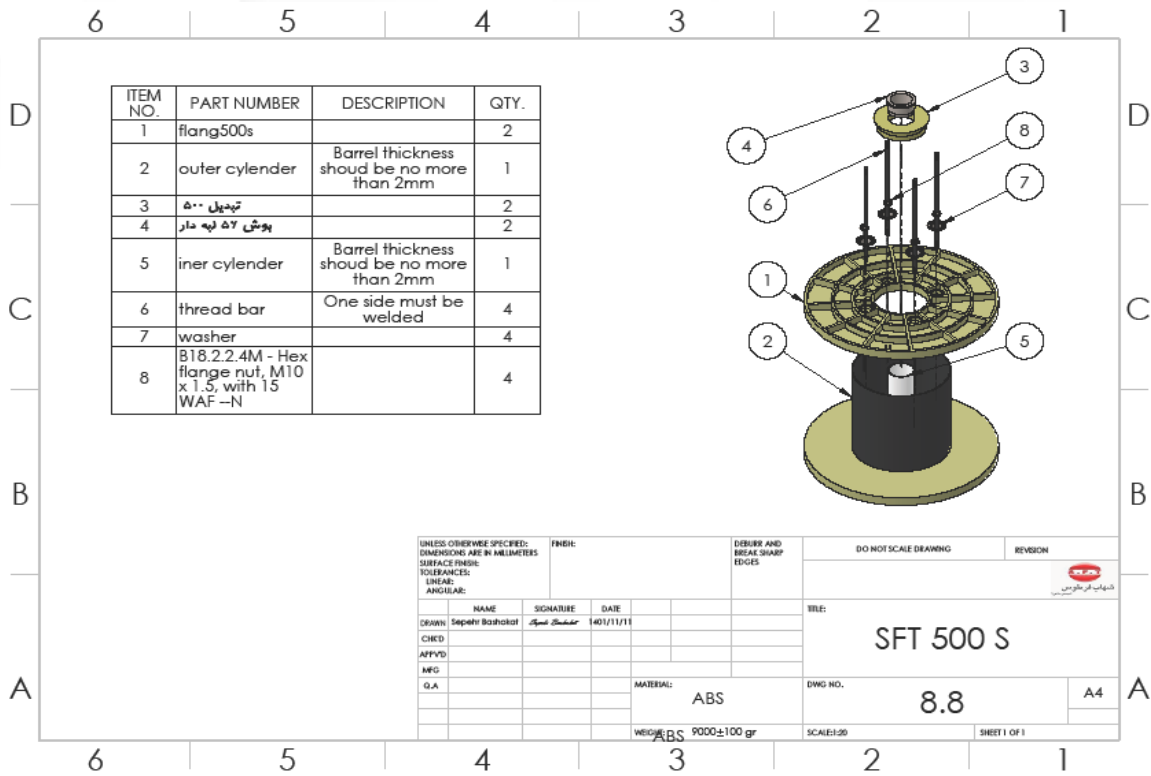
تهیه کننده :	دارای سمت :	مدیر عامل :
--------------	-------------	-------------

استاندارد شهاب فرطوس



شهاب فرطوس
آخرین همراه با محصول شما

ESQC شماره سند :
2 ویرایش :
1402 / 01 / 01 تاریخ بازنگری :
دارد سریال :



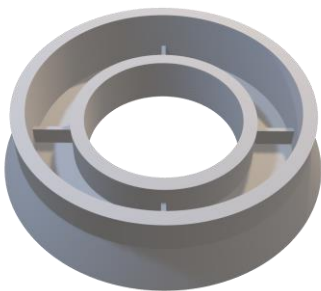
اقلام دخیل فلانچ

عملیات تولید فلانچ قرقره 500 سالنی توسط دستگاه ماشین تزریق و در یک مرحله انجام می شود.



تبدیل

سری قرقره 500 سالنی که در دو نوع زاویه ای و تخت میباشد؛ طی عملیات مونتاژ، بوسیله چسب ABS در داخل فلانچ تثبیت می شود.



+985135413300 shahabfartooos.com info@shahabfartooos.com
مشهد، شهرک صنعتی توس، فاز یک، بلوار تلاش شمالی، نبش خیابان هشتم، شماره ۴۷۳



مدیر عامل :	دارای سمت :	تهیه کننده :
-------------	-------------	--------------

استاندارد شهابفرطوس



شهابفرطوس

آخرین همراه با محصول شما

ESQC

2

1402 / 01 / 01

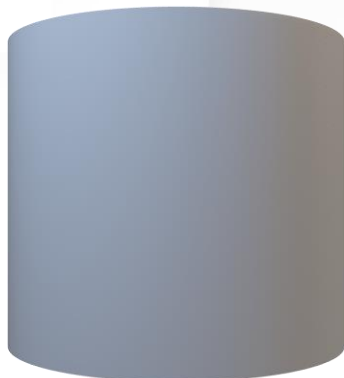
دارد

شماره سند:

ویرایش:

تاریخ بازنگری:

سریال:



استوانه خارجی (بارل)

جنس استوانه خارجی از ورق فولادی با ضخامت 2 میلیمتر و ارتفاع آن باید 3 میلیمتر (به منظور حفظ جا تراش) از درخواست مشتری بلندتر باشد. استوانه باید از داخل و خارج سرتاسر جوش خورده باشد و خارج آن نیز سنگ خورده باشد. بکمک یک فلانچ میتوان از دایره ای بودن سطح مقطع استوانه ها اطمینان پیدا کرد.

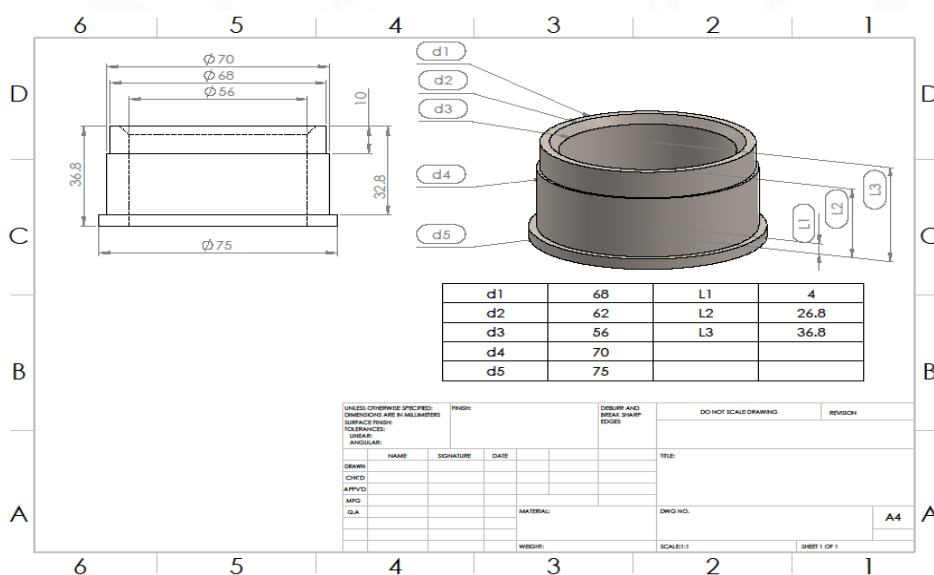


استوانه داخلی

جنس لوله میانی از PVC درجه یک بوده و طول آن با توجه به طول استوانه (درخواست مشتری) با دستگاه تراش، برش خورده و در نهایت تمامی سطح آن با رنگ مشکی براق، رنگ می شود. قطر داخلی لوله میانی 68 میلی متر (قطر خارجی هد بوش 56) و ضخامت آن 2 میلی متر می باشد. که در داخل استوانه خارجی و روی بوش تعبیه می گردد.

بوش فلزی

بوش به کار رفته در این نوع محصول از جنس فلز چدن یا فولاد، با قطر داخلی 56 میلی متر در دو نوع لبه دار (قسمتی از بوش در بالای فلانچ) و هم سطح (هم سطح با فلانچ) تراشیده می گردد.



+985135413300

shahabfartoos.com

info@shahabfartoos.com

مشهد، شهرک صنعتی توس، فاز یک، بلوار تلاش شمالی، نبش خیابان هشتم، شماره ۴۷۳



مدیر عامل:

دارای سمت:

تهیه کننده:

استاندارد شهابفرطوس



شهابفرطوس

آخرین همراه با محصول شما

ESQC شماره سند :
2 ویرایش :
1402 / 01 / 01 تاریخ بازنگری :
دارد سریال :

پیچ خشکه (میله دو سر رزوه) سایز 10

جهت مونتاژ محصول از 4 عدد میله دو سر رزوه آهنی استفاده می شود است که توانایی تحمل وزنی معادل با 100 کیلوگرم را دارند. قطر میله 5 میلیمتر، و طول آن متناسب با طول استوانه برش خورده و از دو طرف به ترتیب 3 سانتی متر و 1 سانتی متر رزوه میشود.

مهره M10

در مونتاژ قرقره های 500 مونتاژی از 4 عدد مهره سایز 10 بر روی یکی از فلانچ های قرقره استفاده شده و مهرها به پیچ خشکه آهنی 10 جوش داده می شوند.

مهره و واشر خورشیدی M10

در طرف دیگر قرقره از 4 عدد مهره و واشر خورشیدی استفاده می شود. میله رزوه شده در لایه اول از واشر قابلمه ای عبور کرده، سپس با واشر و مهره خورشیدی تثبیت می گردد. در نهایت قسمت اضافه میله رزوه شده با سنگ فرز تراشیده می شود تا میله رزوه شده و مهره خورشیدی هم سطح و مماس شوند.

واشر قابلمه ای

نوعی واشر به شکل قابلمه با جنس فولاد است که تعداد 8 عدد از آن جهت قرار گرفتن در پیچ در هر دو طرف قرقره مورد استفاده قرار می گیرند.

چسب ABS

برای تهیه چسب ABS از ترکیبات استن بهمراه ضایعات ABS استفاده می گردد. نسبت حجم مصرفی جهت به کار بردن ضایعات ABS بسته به غلظت چسب می باشد در صورت سفت شدگی چسب محلول استن به آن اضافه گردیده تا رقیق گردد.

* لازم به ذکر است که از ضایعات ABS به صورت محصول و نه به عنوان آسیابی در تهیه چسب استفاده می شود.*



+985135413300 shahabfartoos.com info@shahabfartoos.com
مشهد، شهرک صنعتی توس، فاز یک، بلوار تلاش شمالی، نبش خیابان هشتم، شماره ۴۷۳



تهیه کننده :	دارای سمت :	مدیر عامل :
--------------	-------------	-------------

استاندارد شهابفرطوس



شهابفرطوس

آخرین همراه با محصول شما

ESQC

2

1402 / 01 / 01

دارد

شماره سند :

ویرایش :

تاریخ بازنگری :

سریال :

رنگ

جهت علامت گذاری پلمپ بودن محل پیچ و مهره و جلوگیری از زنگ زدن آنها، و همچنین رنگ زدن استوانه قرقره مونتاژی، از رنگ روغنی براق استفاده می شود.

بسته بندی

جهت بسته بندی، محصول ابتدا محصول در نایلون پلاستیکی با ضخامت 0/04 سانتی متر قرار گرفته و سپس در کارتن مقوایی بسته بندی می گردد. برگه شناسه محصول بصورت چاپ شده در برگه A5 به همراه کد رهگیری محصول مونتاژ شده، باید در گوشه سمت چپ دو طرف کارتن نصب گردد.

نام محصول	تعداد در نایلون پلاستیکی	ابعاد نایلون پلاستیکی (cm)	ضخامت نایلون پلاستیکی (cm)	تعداد در کارتن مقوایی	ابعاد خارجی کارتن مقوایی (متر (cm)	تعداد لایه های کارتن
قرقره 500 سالنی	1	95*94	0/04	4	51*51*45	3 لایه



+985135413300 shahabfartoos.com info@shahabfartoos.com

مشهد، شهرک صنعتی توس، فاز یک، بلوار تلاش شمالی، نبش خیابان هشتم، شماره ۴۷۳



تهیه کننده :	دارای سمت :	مدیر عامل :
--------------	-------------	-------------