

استاندارد شهابفرطوس



شهابفرطوس

آخرین همراه با محصول شما

ESQC

2

1402 / 01 / 01

دارد

شماره سند:

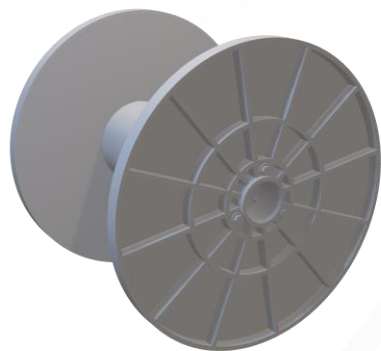
ویرایش:

تاریخ بازنگری:

سریال:

قرقره سائنی 400

قرقره مونتاژی با فلانچ 400 میلیمتری در مطابقت با استاندارد DIN 46395



کاربردها

مناسب جهت سیم های لخت ، سیم جفت(سیم نرده) ، کابل داده ، کابل فشار قوی ، کابل های اکستروود شده جنس

قابل تولید از پایه مواد اولیه درجه یک ABS

حجم استاندارد سیم پیچ
۲۶۳۸۹ سانتی متر مکعب

قطر سوراخ مرکزی

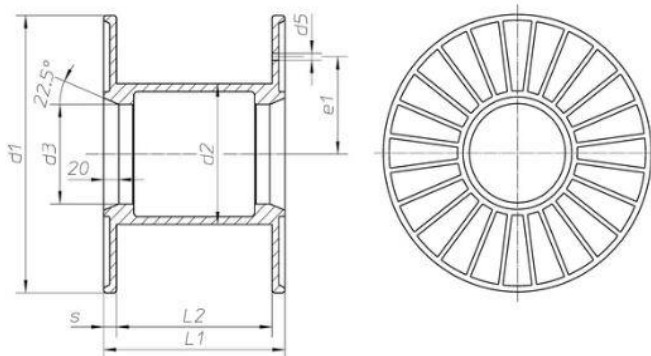
۳۲-۵۶ میلیمتر



قرقره 400 سائنی.pdf

اطلاعات فنی

| وزن | فاصله مراکز سوراخ اصلی و جانبی | فاصله مراکز سوراخ های جانبی | قطر سوراخ مرکزی | قسمت پخ خورده سوراخ مرکزی | حجم سیم پیچ | ضخامت فلانچ | فاصله بین فلانچ ها | ارتفاع | سوراخ مرکزی | استوانه | فلانچ |
|----------|--------------------------------------|-----------------------------------|--------------------|------------------------------|----------------------|-------------|--------------------|---------|-------------|---------|---------|
| W [gr] | E1 [mm] | d5 [mm] | d4 [mm] | d4 [mm] | V [cm ³] | S [mm] | L2 [mm] | L1 [mm] | d3 [mm] | d2 [mm] | d1 [mm] |
| 2795±100 | | | | | 26389 | 20 | 300 | 340 | 32-56 | 125 | 400 |



+985135413300 shahabfartoos.com info@shahabfartoos.com

مشهد، شهرک صنعتی توس، فاز یک، بلوار تلاش شمالی، نبش خیابان هشتم، شماره ۴۷۳



| | | |
|--------------|-------------|-------------|
| تهیه کننده : | دارای سمت : | مدیر عامل : |
|--------------|-------------|-------------|

استاندارد شهابفرطوس



شهابفرطوس

آخرین همراه با محصول شما

ESQC شماره سند :
2 ویرایش :
1402 / 01 / 01 تاریخ بازنگری :
دارد سریال :

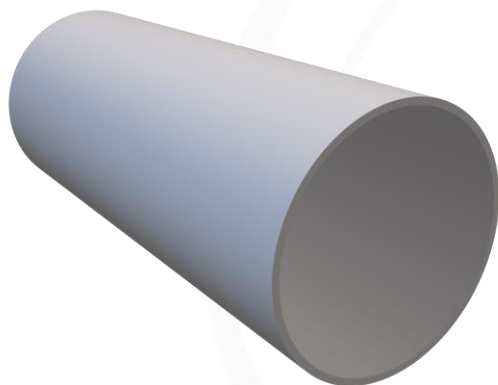
اقلام دخیل فلانچ



عملیات تولید فلانچ قرقره سالنی 400 توسط دستگاه ماشین تزریق در یک مرحله انجام می شود. در این مرحله قطعه پولکی و رینگ بصورت همزمان درون دستگاه تولید میشود. مشخصات فیزیکی آن به شرح زیر میباشد:

ضخامت: 20 میلی متر
قطر سوراخ مرکزی: 56 میلی متر
وزن: 922 گرم

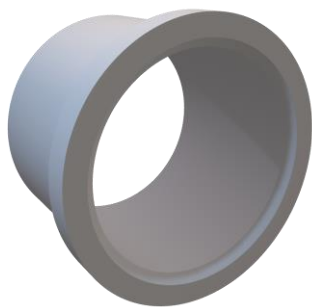
استوانه (بارل)



جنس استوانه با توجه به کیفیت مواد اولیه فلانچ، از PVC درجه یک یا دو می باشد. قطر بیرونی استوانه 125 میلی متر، ضخامت آن 2/8 میلی متر است. لوله PVC ابتدا با طول تعیین شده (به درخواست مشتری) بوسیله دستگاه تراش، برش خورده و در نهایت تمامی سطح آن با رنگ مشکی براق، رنگ می شود.

بوش فلزی

بوش به کار رفته در این نوع محصول از جنس فلز چدن، با قطر مشخص شده 32 یا 48 یا 50 میلی متر بصورت برجسته (قسمتی از بوش در بالای فلانچ) تراشیده می گردد. مشخصات فیزیکی بوش در جدول زیر نشان داده شده است:



| ارتفاع ناحیه قرار گرفته در فلانچ و استوانه | ارتفاع ناحیه قرار گرفته در فلانچ و استوانه | ضخامت بوش | قطر خارجی ناحیه قرار گرفته در فلانچ و استوانه | قطر خارجی ناحیه لبه دار | قطر داخلی | |
|--|--|-----------|---|-------------------------|-----------|--------|
| L d (mm) | L u (mm) | t (mm) | D o 2 (mm) | D o 1 (mm) | Di (mm) | |
| 4.5 | 36.5 | 12 | 56 | 65 | 32 | بوش 32 |
| 4.5 | 36.5 | 4 | 56 | 65 | 48 | بوش 48 |
| 4.5 | 36.5 | 6 | 56 | 65 | 50 | بوش 50 |

+985135413300 shahabfartoos.com info@shahabfartoos.com

مشهد، شهرک صنعتی توس، فاز یک، بلوار تلاش شمالی، نبش خیابان هشتم، شماره ۴۷۳



| | | |
|--------------|-------------|-------------|
| تهیه کننده : | دارای سمت : | مدیر عامل : |
|--------------|-------------|-------------|

استاندارد شهابفرطوس



شهابفرطوس

آخرین همراه با محصول شما

ESQC

2

1402 / 01 / 01

دارد

شماره سند :

ویرایش :

تاریخ بازنگری :

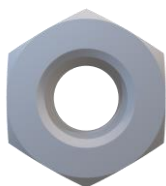
سریال :

پیچ خشکه (میله دو سر رزوه) سایز 5

جهت مونتاژ محصول از 3 عدد میله دو سر رزوه از جنس آهن استفاده می شود است و توانایی تحمل وزنی معادل با ۸۰ کیلوگرم را دارند. قطر میله 5 میلیمتر، و طول آن متناسب با طول استوانه برش خورده و از دو طرف به ترتیب 3 سانتی متر و 1 سانتی متر رزوه میشود. ابتدا واشر تخت و مهره بر روی آن سمت از میله که به اندازه 1 سانتیمتر رزوه شده قرار گرفته و پیچ و مهره به یکدیگر جوش خورده می شود، و در طرف دیگر از واشر فنی استفاده شده و مهره بر روی آن بسته میشود، سپس بوسیله سنگ فرز پیچ و مهره هم سطح می شوند.

مهره M5

جنس مهره مورد استفاده در فرایند مونتاژ آهن بوده و قطر آن 5 میلیمتر می باشد. متریال به کاررفته در مهره سنگین استینلس استیل گرید 304 است. رنگ این نوع مهره سفید می باشد. سایر مشخصات فیزیکی در جدول زیر نشان داده شده است:



واشر تخت M5

3 عدد واشر تخت فولادی در یک سمت قرقره مورد استفاده قرار می گیرد که قطر سوراخ داخلی 8 میلیمتر، قطر بیرونی 18 میلیمتر و ضخامت آن 1 میلیمتر می باشد



رنگ

جهت علامت گذاری پلمپ بودن محل پیچ و مهره و جلوگیری از زنگ زدن آنها، و همچنین رنگ زدن استوانه قرقره مونتاژی، از رنگ روغنی براق استفاده می شود.



+985135413300 shahabfartoos.com info@shahabfartoos.com

مشهد، شهرک صنعتی توس، فاز یک، بلوار تلاش شمالی، نبش خیابان هشتم، شماره ۴۷۳



| | | |
|--------------|-------------|-------------|
| تهیه کننده : | دارای سمت : | مدیر عامل : |
|--------------|-------------|-------------|

استاندارد شهابفرطوس



شهابفرطوس

آخرین همراه با محصول شما

ESQC

2

1402 / 01 / 01

دارد

شماره سند:

ویرایش:

تاریخ بازنگری:

سریال:

بسته بندی

جهت بسته بندی، محصول ابتدا در نایلون پلاستیکی قرار گرفته و سپس در کارتن مقوایی قرقه 200 A کونیک بسته بندی می گردد.

| نام محصول | تعداد در نایلون پلاستیکی | ابعاد نایلون پلاستیکی (cm) | ضخامت نایلون پلاستیکی (cm) | تعداد در کارتن مقوایی | ابعاد خارجی کارتن مقوایی متر (cm) | تعداد لایه های کارتن |
|-----------|--------------------------|----------------------------|----------------------------|-----------------------|-----------------------------------|----------------------|
| قرقه 400 | 1 | 114*63 | 0/04 | 4 | 81*41*71 | 3 لایه |

توجه: برگه شناسه محصول بصورت چاپ شده در برگه A5 به همراه کد رهگیری محصول مونتاژ شده، باید در گوشه چپ دو طرف کارتن نصب گردد.



+985135413300 shahabfartoos.com info@shahabfartoos.com

مشهد، شهرک صنعتی توس، فاز یک، بلوار تلاش شمالی، نبش خیابان هشتم، شماره ۴۷۳



| | | |
|-------------|------------|------------|
| تهیه کننده: | دارای سمت: | مدیر عامل: |
|-------------|------------|------------|